

Příslušenství - Triglav All Terrain

Část pro Motůčka zakoupená před 2023/9

Nasadíme na rám Motůčka All Terrain (**foto 1**), pokud nelze nasadit a srovnat s nožičkami, tak použijeme přibalené „účko“ a obkreslíme si otvory na nožičkách (**foto 2**).

Následně vyvrtáme otvor o průměru 7 mm (**foto 3**). Nasadíme All Terrain na rám a přišroubujeme (**foto 4, 5**).



Foto 1

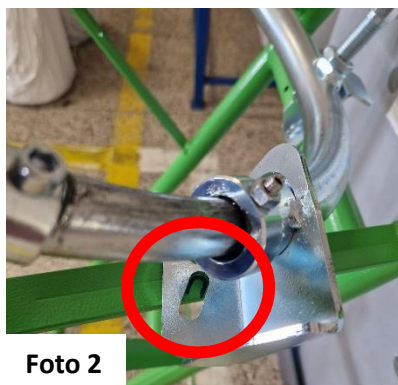


Foto 2

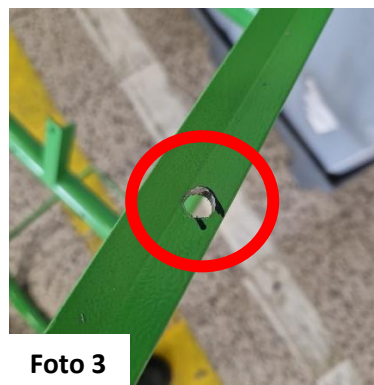


Foto 3

Část společná pro všechny Motůčka

Nasadíme All Terrain na rám a přišroubujeme (**foto 4, 5**).



Foto 4



Foto 5

Středová aretace má dvě základní polohy, poloha zajištěno (**foto 6**) a poloha odjištěno (**foto 7**), kdy lze nastavit úhel All Terrainu podle terénu (**foto 8**).



Foto 6



Foto 7



Foto 8

Nastavení tuhosti:

All Terrain je z výroby nastavený tak, aby šel volně a správně a pevně se zajistil při zvolení polohy. Pokud by se stalo, že vám půjde nastavení úhlu ztuha, je možné na obou stranách povolit. V opačném případě, kdy půjde moc volně a nebude fungovat zajištění úhlu, lze zase utáhnout.

Postup je snadný, povolit matici označenou níže a poté povolit/utáhnout šroubek.



Spojovací materiál:

- 4x „červ“ M6x16
- 3x M5x14 + límcová matice
- 4x M6x35 + podložka + límcová matice
- 1x aretační čep s maticí M16
- 2x šroub M6x25 + podložka + límcová matice
- 1x U držák

